

ELEMENTOS PLANIMÉTRICOS

- Edifícios
- Uzeis, Caixa d'Água
- Monte de terra, Muro de Água
- Campo de energia, Farol
- Localidades
- Linhas de transmissão de energia, Cerca
- Linhas telefônicas
- Rodovias
- Autoestrada
- rodoviária
- sem pavimentação
- com pavimentação
- carretilha
- estilo, carreta e pista
- perfil de estrada, túnel, estação
- Ferrovias
- estilo, linha
- estilo, estrada

CONVENÇÕES CARTOGRÁFICAS

- Ponto topográfico, Referência de nível
- Ponto astronômico, Ponto barométrico
- Cota consolidada
- Superfície deformada, Água
- Elementos de hidrografia
- Costa, freguesia, estuário
- Lago, lagoa, reservatório
- Terra sem água e inundada, Seta
- delta, rio, delta
- Foz de rio, nascente
- Rapido e cascata, gâncos
- Rapido e cascata
- Rochedo, serra e a desfiladeiro
- Morro e montanha, serra, montanha
- Arredondado, Topografia de relevo
- Relevo, relevo



Condições Terrestres			
Limite	Distrito	Sub-Distrito	Selo Consistido
Identificação	Distrito	Sub-Distrito	Selo Urbano

LIMITES	
Internacional	Intermunicipal
Áreas especiais	Áreas especiais

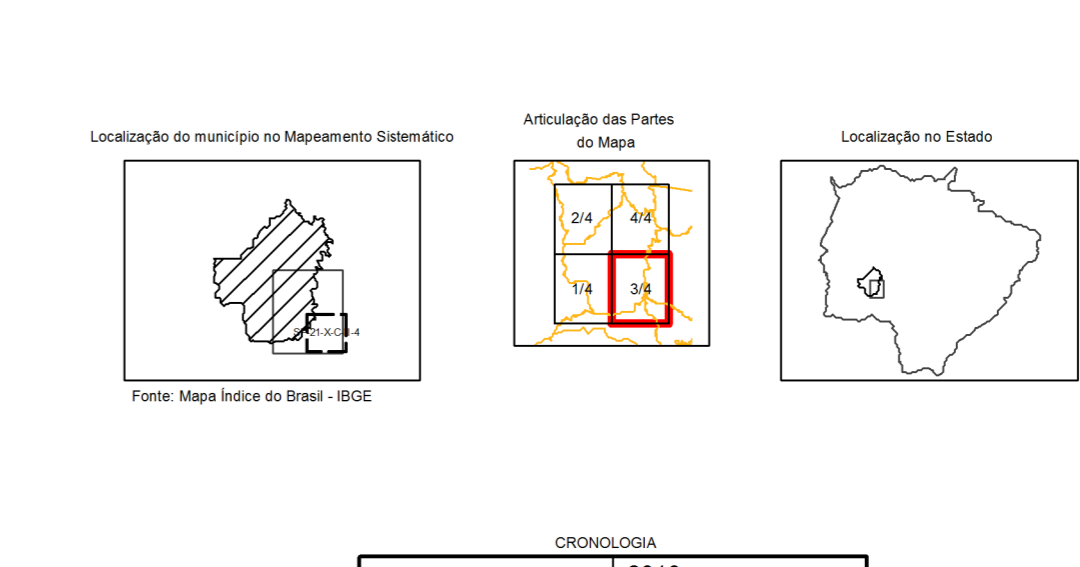
MAPA MUNICIPAL ESTATÍSTICO

ESCALA 1 : 100.000

Sistema de Coordenadas Geográficas em Latitudes e Longitudes - SIRGAS2000
 - Coordenadas Geográficas em UTM - SIRGAS00
 Origem da submalha: UTM, Equador e Meridiano - WGS 87
 Amplitude em coordenadas de 1000 x 1000 m respectivamente
 Este produto integra a coleção de mapas municipais gerados de forma semi-automática
 a partir de dados dos setores de Mapeamento Cartográfico, Estatística e Geoprocessamento
 do IBGE. O produto é atualizado anualmente e disponibilizado em formato digital no IBGE.
 Este produto é gerado a partir de dados fornecidos, sem tratamento algum de
 inspeção e correção dos elementos cartográficos.

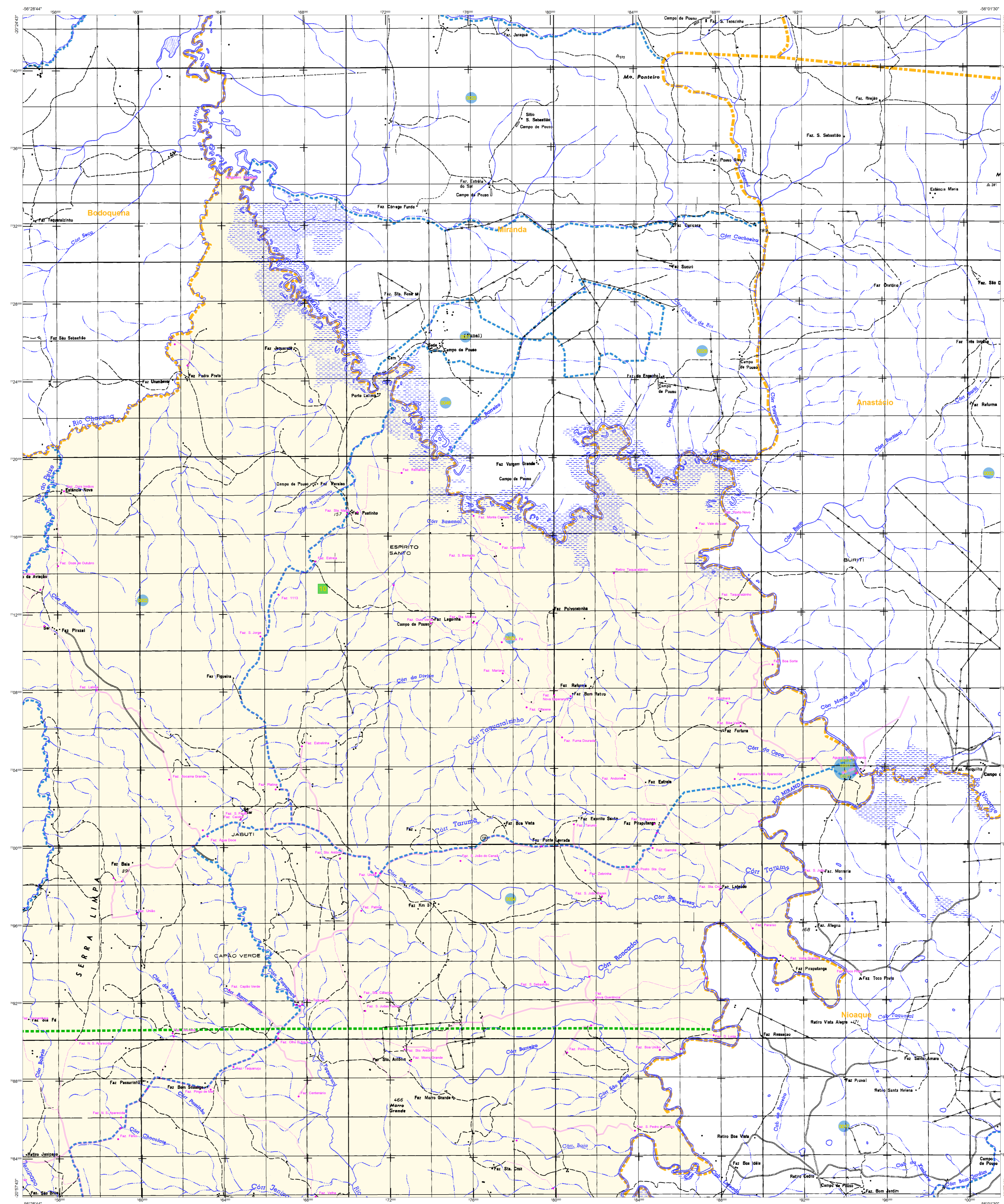
MINISTÉRIO DO PLANEJAMENTO, ORÇAMENTO E GESTÃO
 INSTITUTO BRASILEIRO DE GEOGRAFIA E ESTATÍSTICA
 A DIRETORIA DE GEOGRAFIA, ESTATÍSTICA E GEOPROCESSAMENTO
 DE DADOS DO IBGE, REALIZOU ESTE MAPA
 Em 14 de Janeiro de 2011, Brasília, DF
 IBGE - INSTITUTO BRASILEIRO DE GEOGRAFIA E ESTATÍSTICA

GEOGRÁFICO		POLÍTICO-ADMINISTRATIVO		NOME	
REGIÃO	ESTADO	MUNICÍPIO	CEP	UF	Nome
Sudeste	Mato Grosso do Sul	Bonito	78.000-000	MS	Bonito



ASPECTOS FÍSICOS	
Município: SUDESTE DE MATO GROSSO DO SUL	
Município: BODOQUENA	
Estado da União:	MS
Coordenadas de Referência:	21 121 S, 50 222 W
Altitude (em metros):	57

IMPLEMENTAÇÃO	
Coordenação Técnica:	COORD
Coordenação de Campo:	COORD
Coordenação de Tratamento:	COORD
Coordenação de Estatística:	COORD
Coordenação de Geoprocessamento:	COORD
Coordenação de Qualidade:	COORD
Coordenação de Comunicação:	COORD
Coordenação de Arquivo:	COORD
Coordenação de Impressão:	COORD
Coordenação de Distribuição:	COORD



ELEMENTOS PLANIMÉTRICOS

CONVENÇÕES CARTOGRÁFICAS

ELEMENTOS ALTIMÉTRICOS

ELEMENTOS DE HIDROGRAFIA

CONVENÇÕES CARTOGRÁFICAS

CONVENÇÕES CARTOGRÁFICAS

COM MASCARENHA - Levantamento por GPS com imagens de Satélite
COR VERDE - Lançamento.gov.br/zip.compressão.cartografica

MAPA MUNICIPAL ESTATÍSTICO

ESCALA: 1 : 100.000

Sistema de Coordenadas Geográficas em Latitudo/Longitude - SIRGAS2000
Coordenadas Geográficas em UTM - SIRGAS2000
Origem da subgradeção UTM: Equador e Meridiano - WGS-87
Amplitude da subgradeção: 6° em Latitude e 600.000 em Longitude
Este produto resulta a partir de dados brutos gerados de forma semi-automatizada
a partir de dados dos Satélites do Sistema de Posicionamento Global produzidos pelo
IBGE, CDS e outros, em formato raster para a produção da Malha Municipal Digital do IBGE,
sem distinção quanto ao tipo de dados, sem tratamento algum de
resolução e completado por elementos cartográficos.

MINISTÉRIO DO PLANEJAMENTO, ORÇAMENTO E GESTÃO
INSTITUTO BRASILEIRO DE GEOGRAFIA E ESTATÍSTICA
A DIRETORIA DE GEOGRÁFICOS aplica a proficiência de atualização
de dados de censo verificada neste mapa
P.O. Box 17251 - Brasília-Luz
16 de Janeiro - CEP 71611-051
IBGE - INSTITUTO BRASILEIRO DE GEOGRAFIA E ESTATISTICA

OBS: Os trechos provenientes dos arquivos raster representativos
de lotes são estáticos e devem ser desconsiderados.

GEOGRÁFICO		NOME	
REGIÃO	ESTADO	MUNICÍPIO	NOME
5002209	MS	Bonito	Bonito

LOCALIZAÇÃO DO MUNICÍPIO NO Mapeamento Estatístico

LOCALIZAÇÃO DO MUNICÍPIO NO Brasil

MAPA MUNICIPAL ESTATÍSTICO

ASPECTOS FÍSICOS

SUDESTE DE MATO GROSSO DO SUL

MUNICÍPIO BODOQUENA

Estado de Mato Grosso do Sul

Coordenada de Latitude: 21 17' S

Coordenada de Longitude: 57 27' W

IMPLANTAÇÃO

Coordenação Técnica: COAR

Coordenação de Campo: COAR

Coordenação Técnica: CETE

Elaboração Final: IBGE

Dominante: IBGE

Carta de Correção e Determinação de Informação: COB

MAPA MUNICIPAL ESTATÍSTICO

EDICAO: 6/14/2011

PRELIMINAR: 6/14/2011

Atualização dos Dados

CONSULTAR METADADOS